

**Пальцевый ректальный
массаж предстательной
железы**

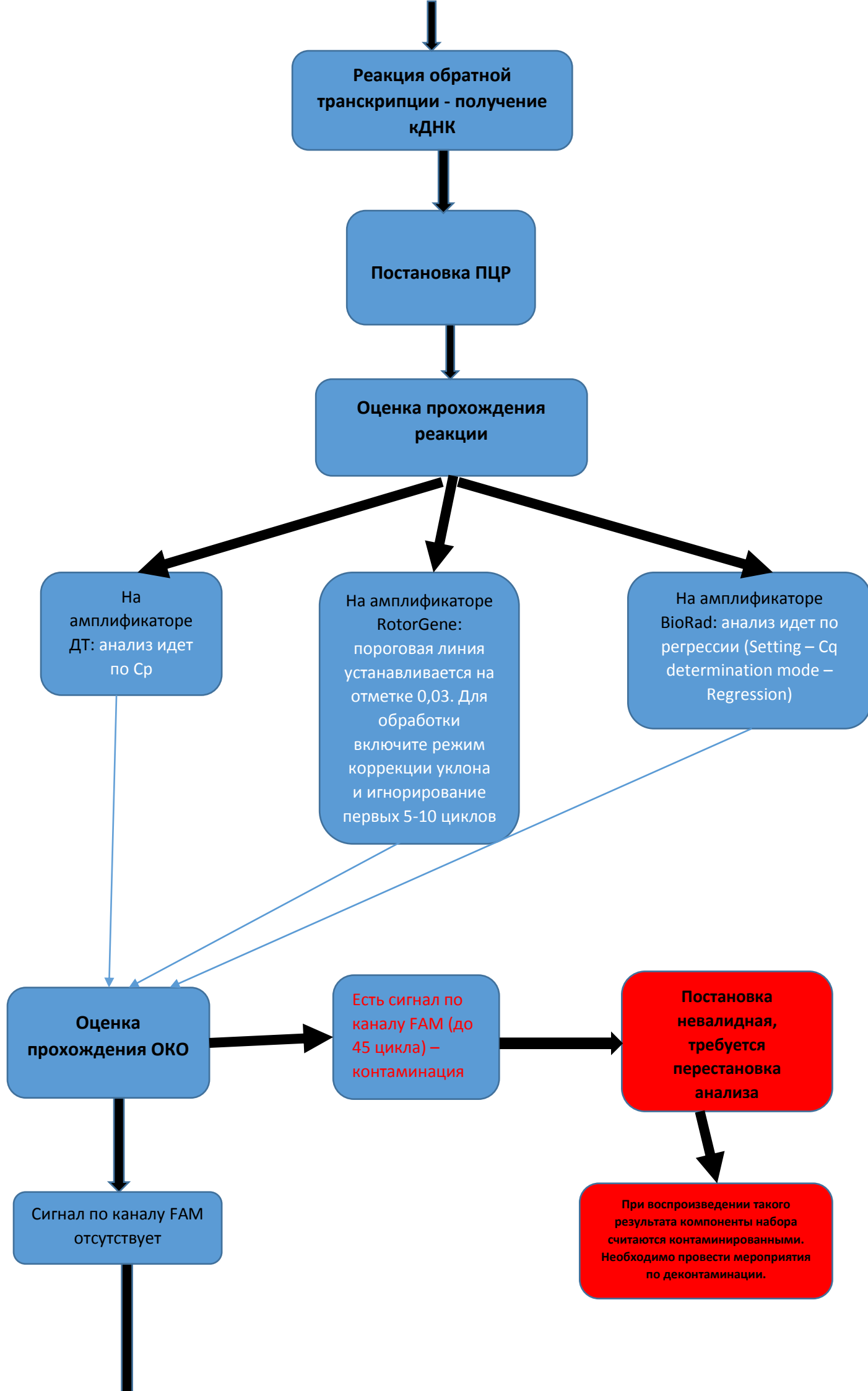
Взятие первых струй мочи
объемом 20-50 мл в
стерильную
промаркированную ёмкость
проводится, в течение 1 часа
после массажа

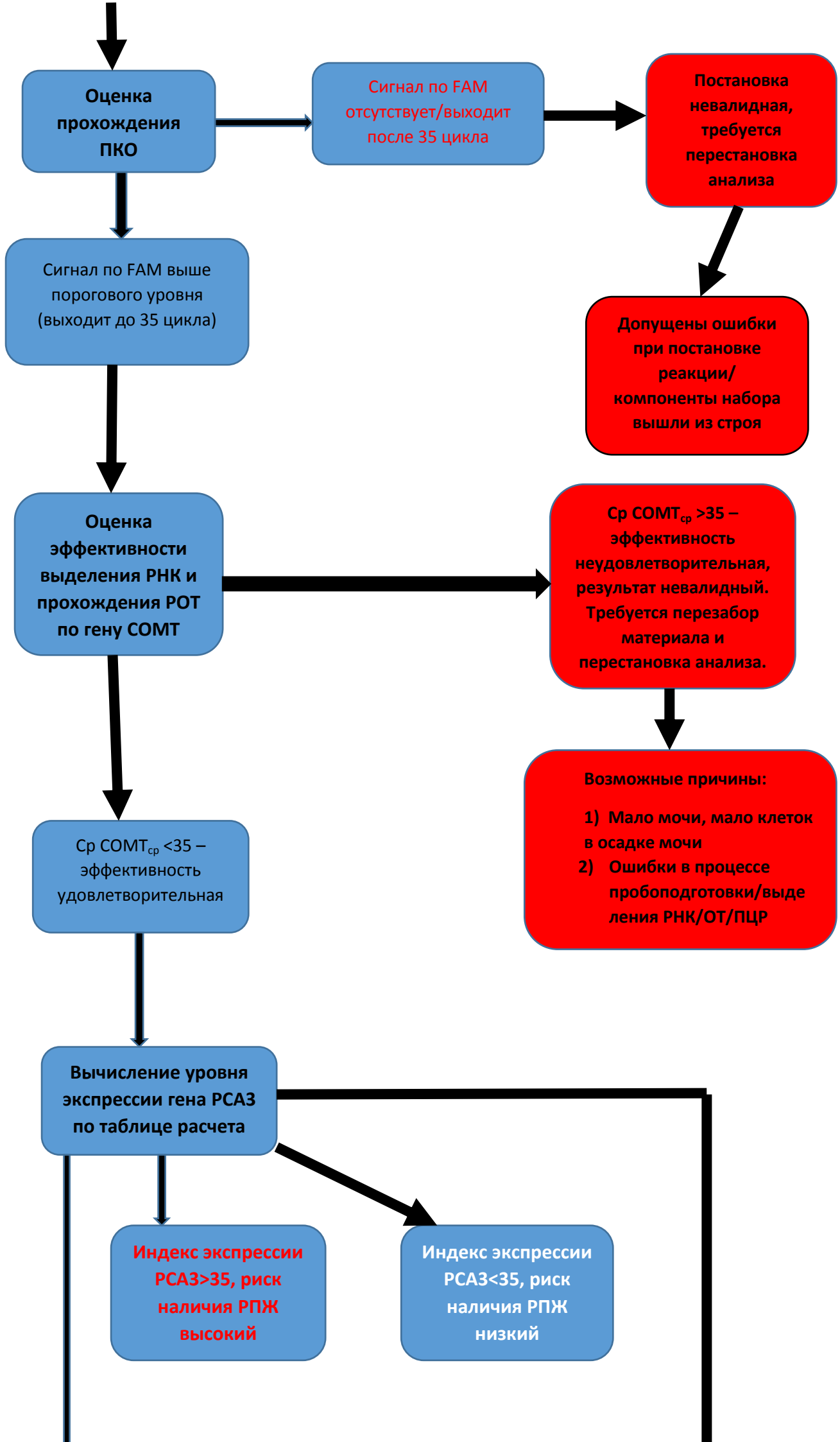
Допускается транспортировка и
хранение образцов цельной
мочи/полученного клеточного
осадка при +2...+8 °С до 3 суток
перед проведением процедуры
пробоподготовки.

**Пробоподготовка -
получение осадков
мочи**

Если предполагаемый срок
хранения мочи/осадка
более 3 суток, то
необходимо добавить к
осадку раствор для
стабилизации и хранения
РНК (хранение до 10 суток
при +2...+8 °С, 10 суток и
более при температуре не
выше -18 °С

**Выделение РНК
(хранение РНК не
допускается)**





Не прошла ни одна кривая по гену COMT, KLK3, PCA3

Возможные причины:

- 1) Невалидный биоматериал (кровь в моче, много солей, слизь, острый воспалительный процесс, бактериальное воспаление, много клеточного детрита)
- 2) Прием некоторых препаратов, том числе антибиотиков, препаратов химиотерапии, а также финастерид (Proscar), дутастерид (Avodart), альфузоксин (Uroxatral) и препараты антиандрогенной терапии (Lupron)
- 3) Ошибки в процессе пробоподготовки/выделения РНК/ОТ/ПЦР

Требуется перезабор мочи после отмены препаратов и купирования воспаления и перестановка анализа.

Результат

сомнительный: Ср в двух повторностях генов KLK3 и/или PCA3 отличаются более чем на 5 циклов, или если показательный график по одному из дублей отсутствовал.

В первом случае требуется перезабор мочи и перестановка анализа.